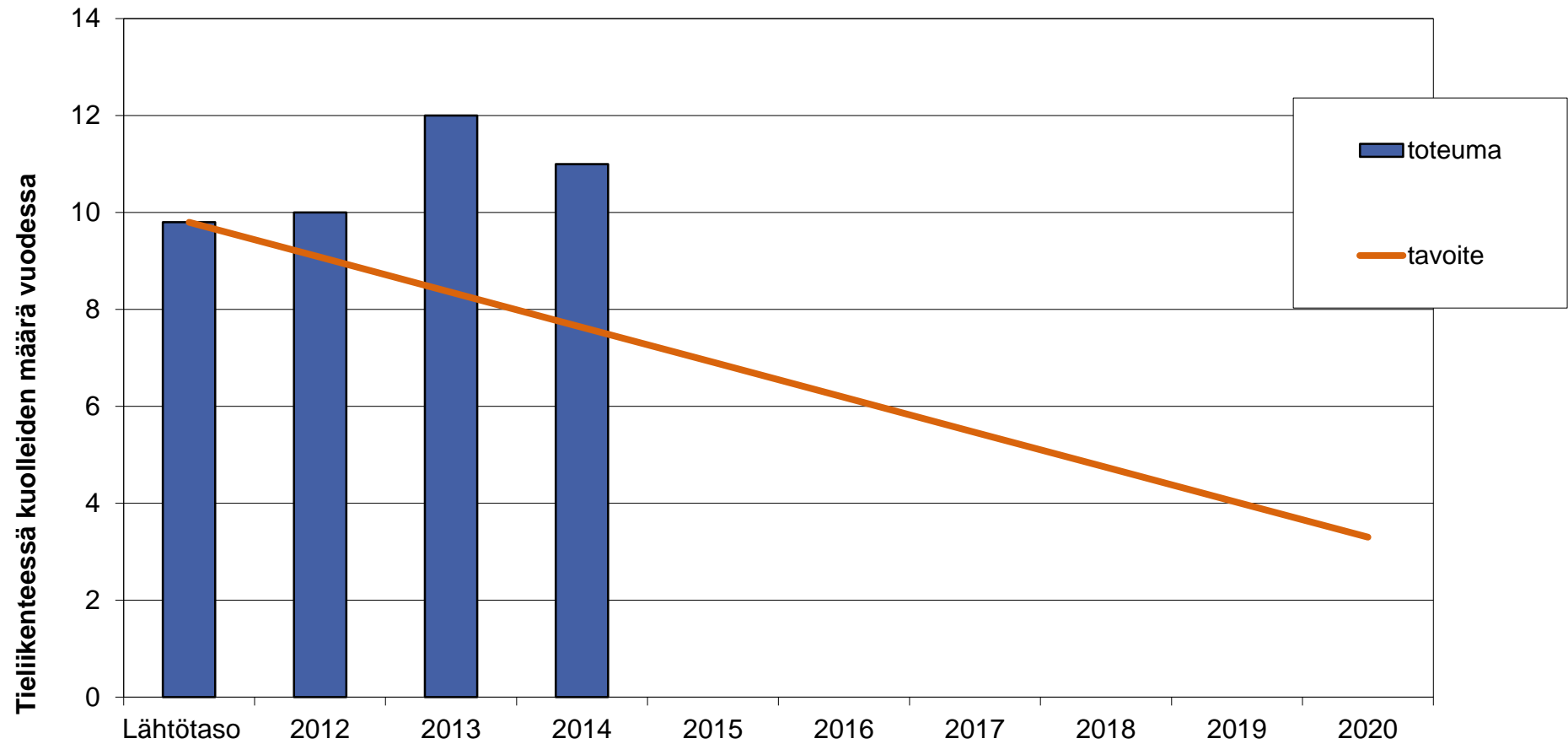


# Kuolleiden määrä

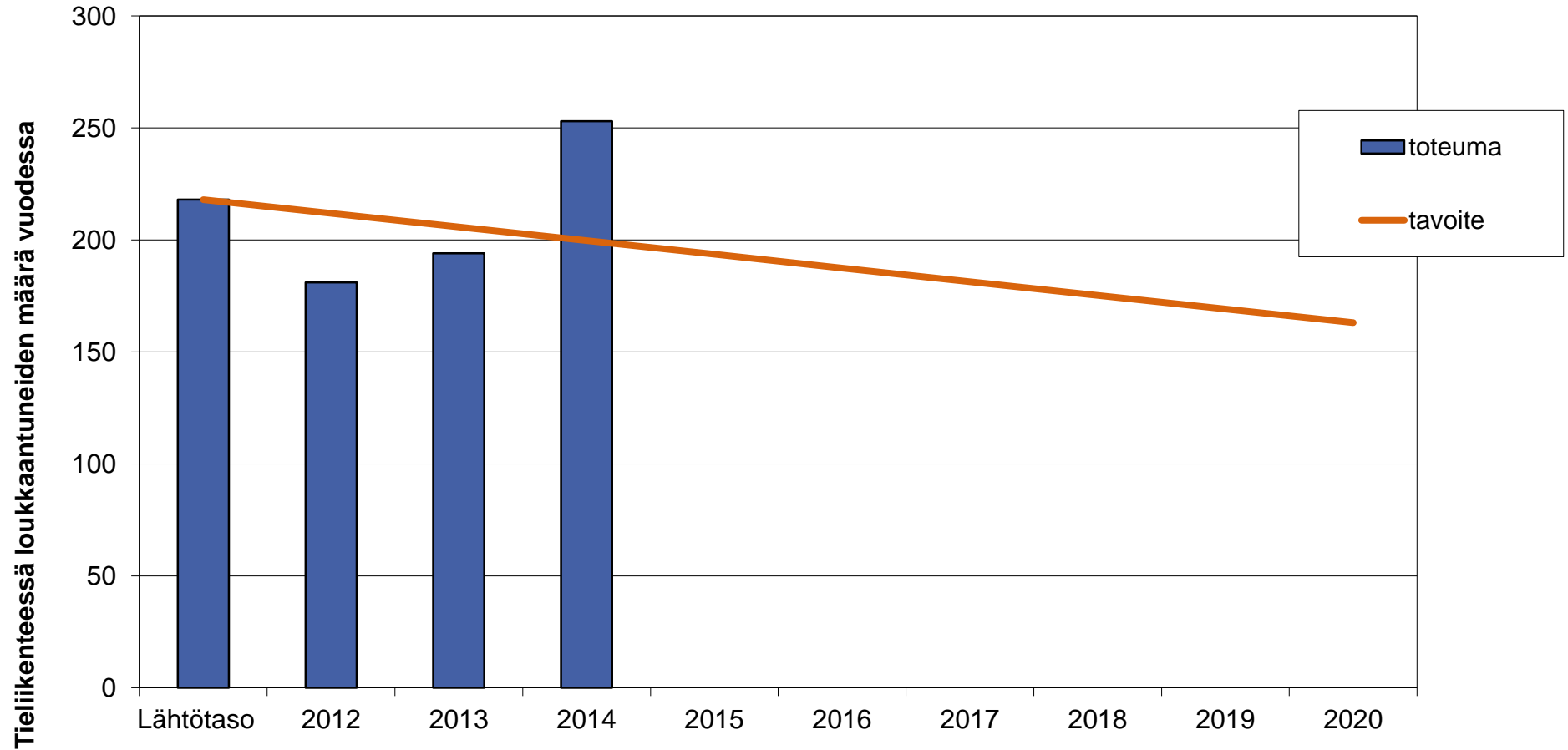
Tarkastelualue: Porin seutu



Lähdetieto: Tilastokeskus/iLIITU-palvelu

# Loukkaantuneiden määrä

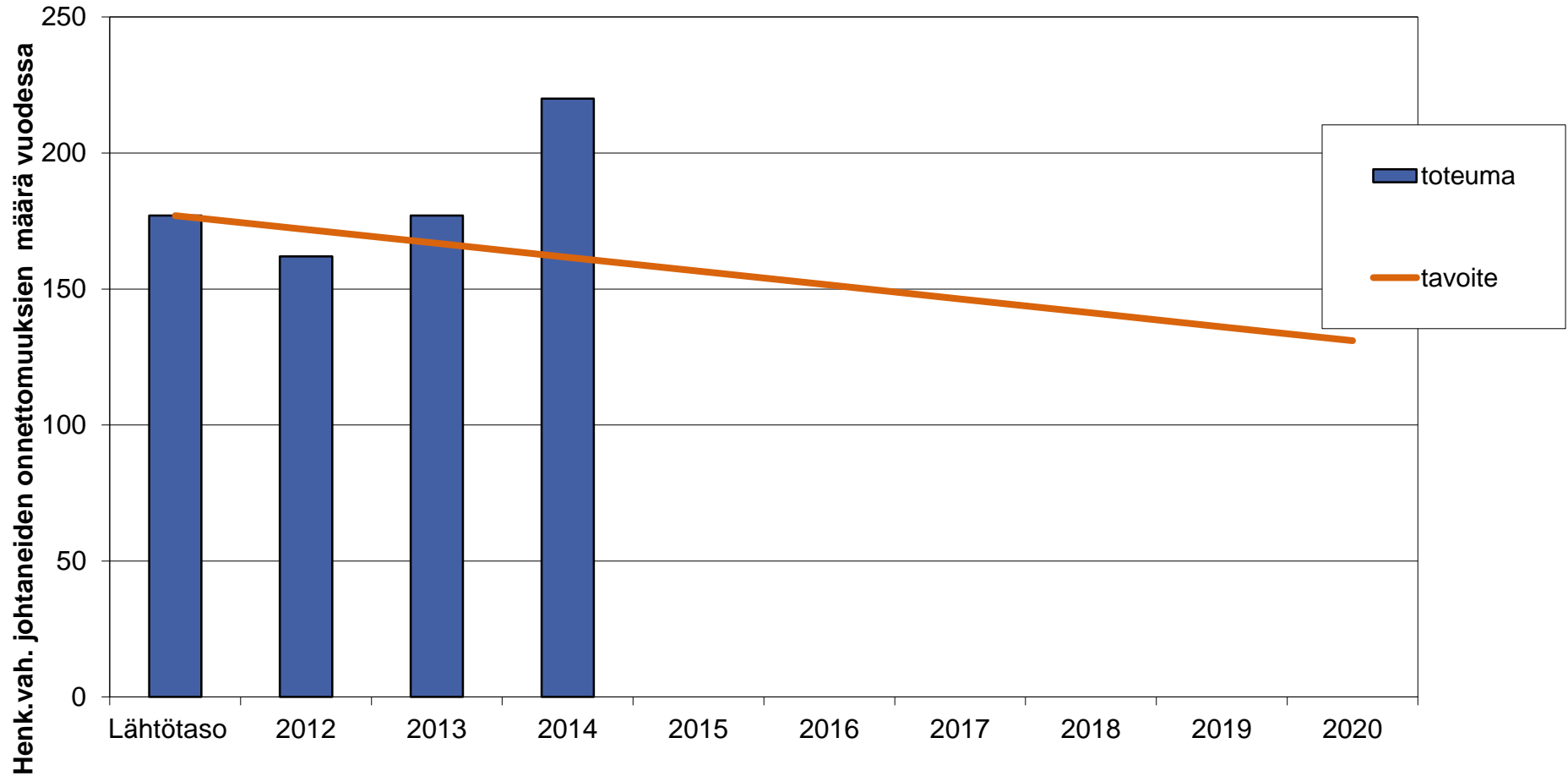
Tarkastelualue: Porin seutu



Lähdetieto: Tilastokeskus/iLIITU-palvelu

# Henkilövahinkoon johtaneiden onnettomuuksien määrä (onnettomuutta / vuosi)

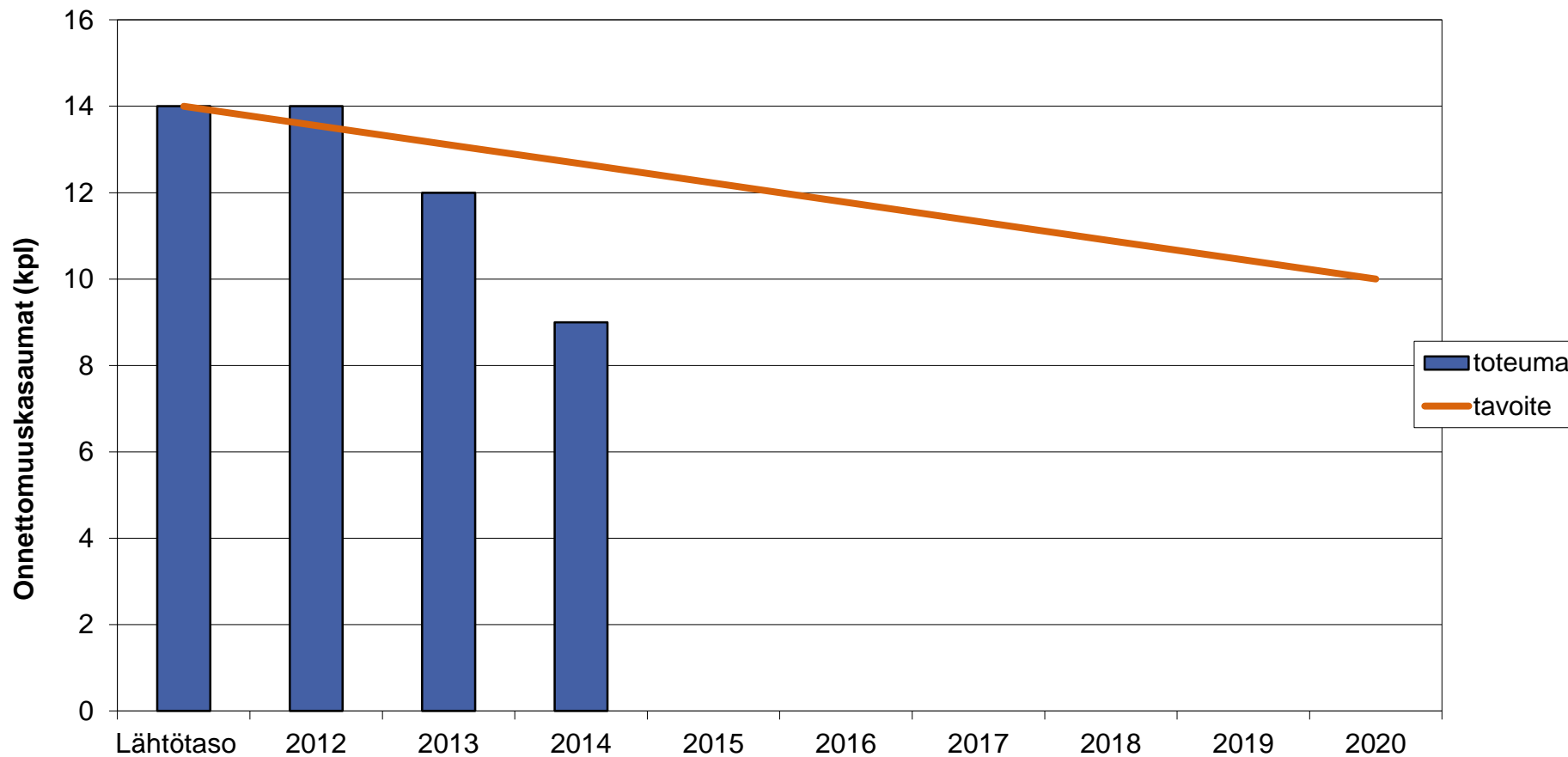
Tarkastelualue: Porin seutu



Lähdetieto: Tilastokeskus/iLIITU-palvelu

# Onnettomuuskasautumien lukumäärä, joissa IND5>1

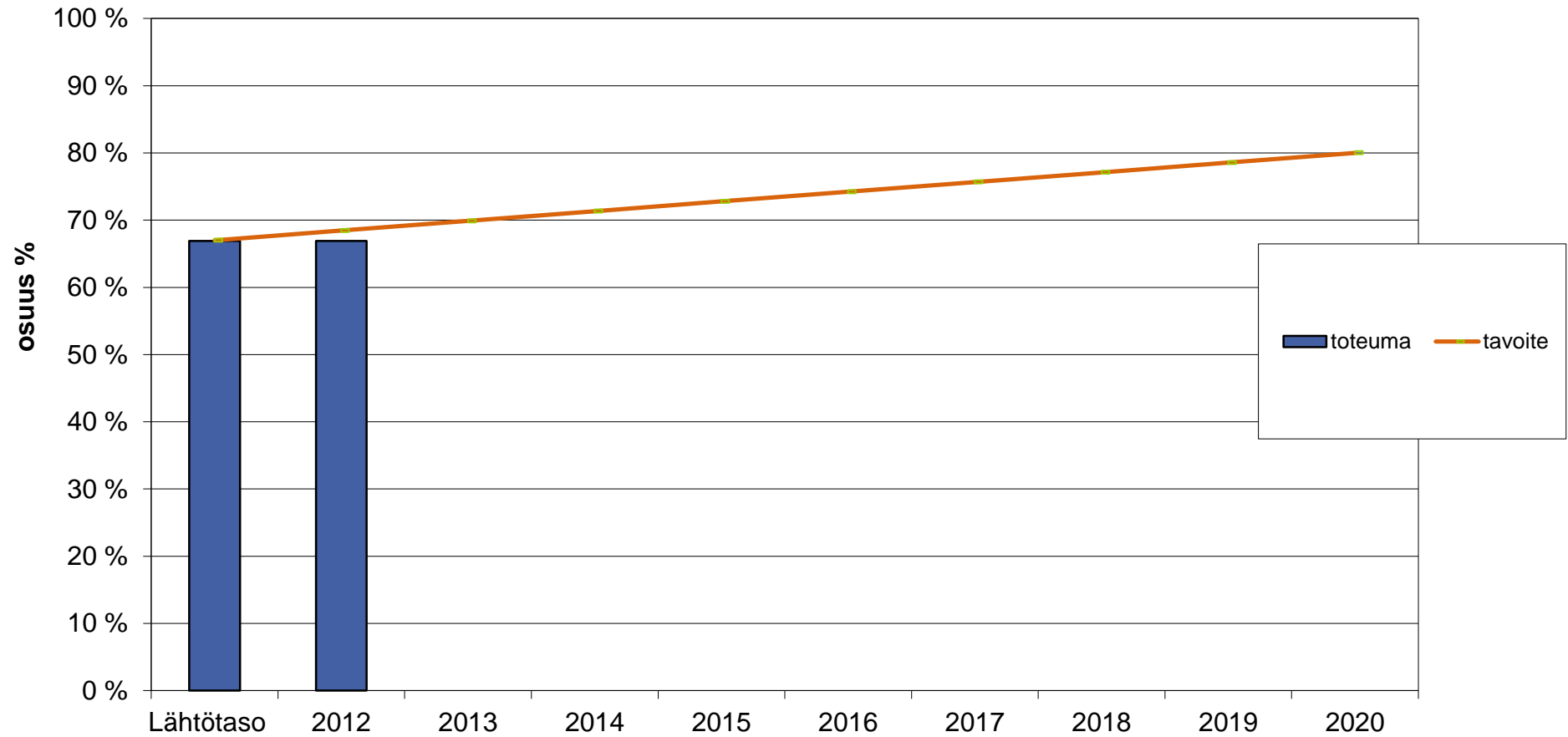
Tarkastelualue: Porin seutu



Lähdetieto: Tilastokeskus/iLITU-palvelu

# Korkein Euro NCAP-luokka uusien henkilöautojen myynissä

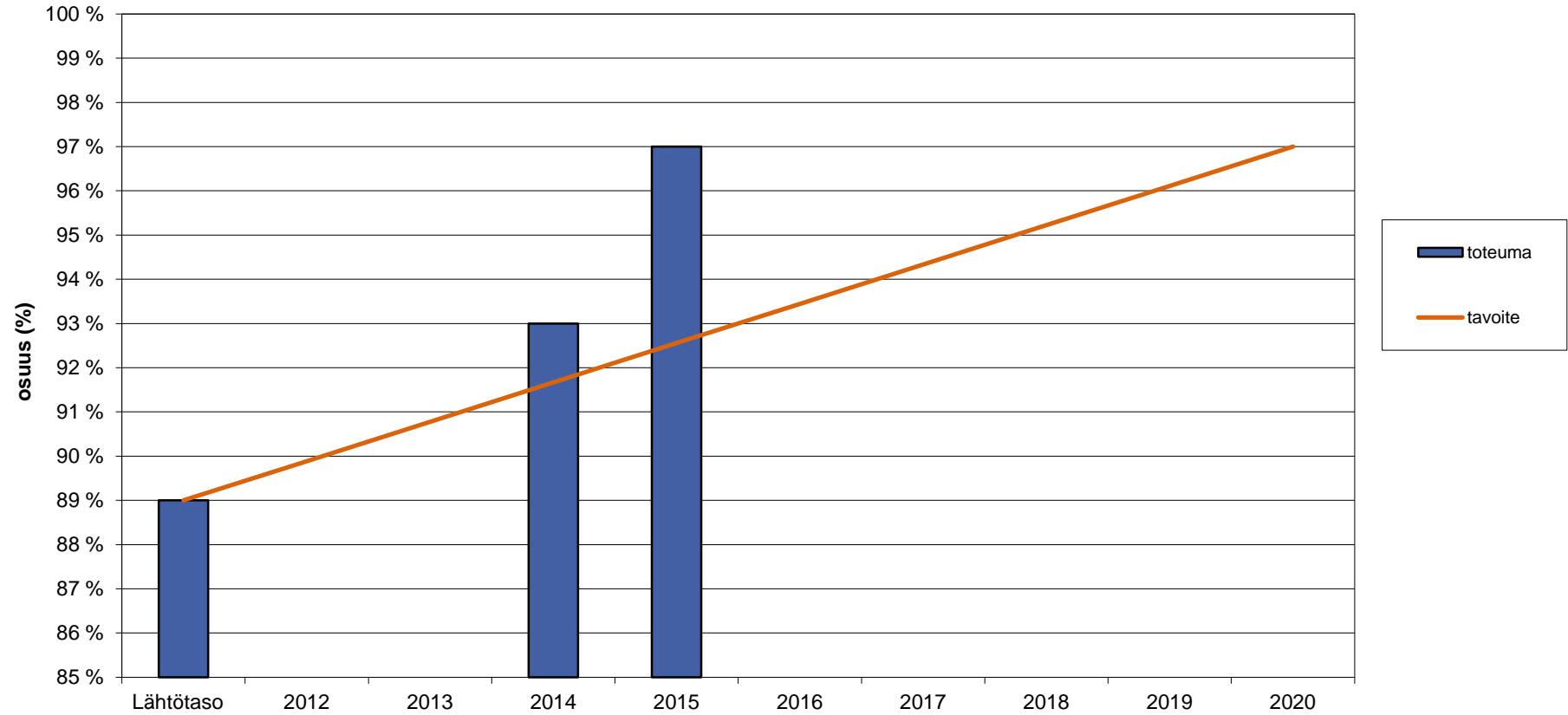
Tarkastelualue: Koko Suomi



Lähdetieto: Trafi/ETSC

# Turvavyön käyttö etupenkillä taajamassa

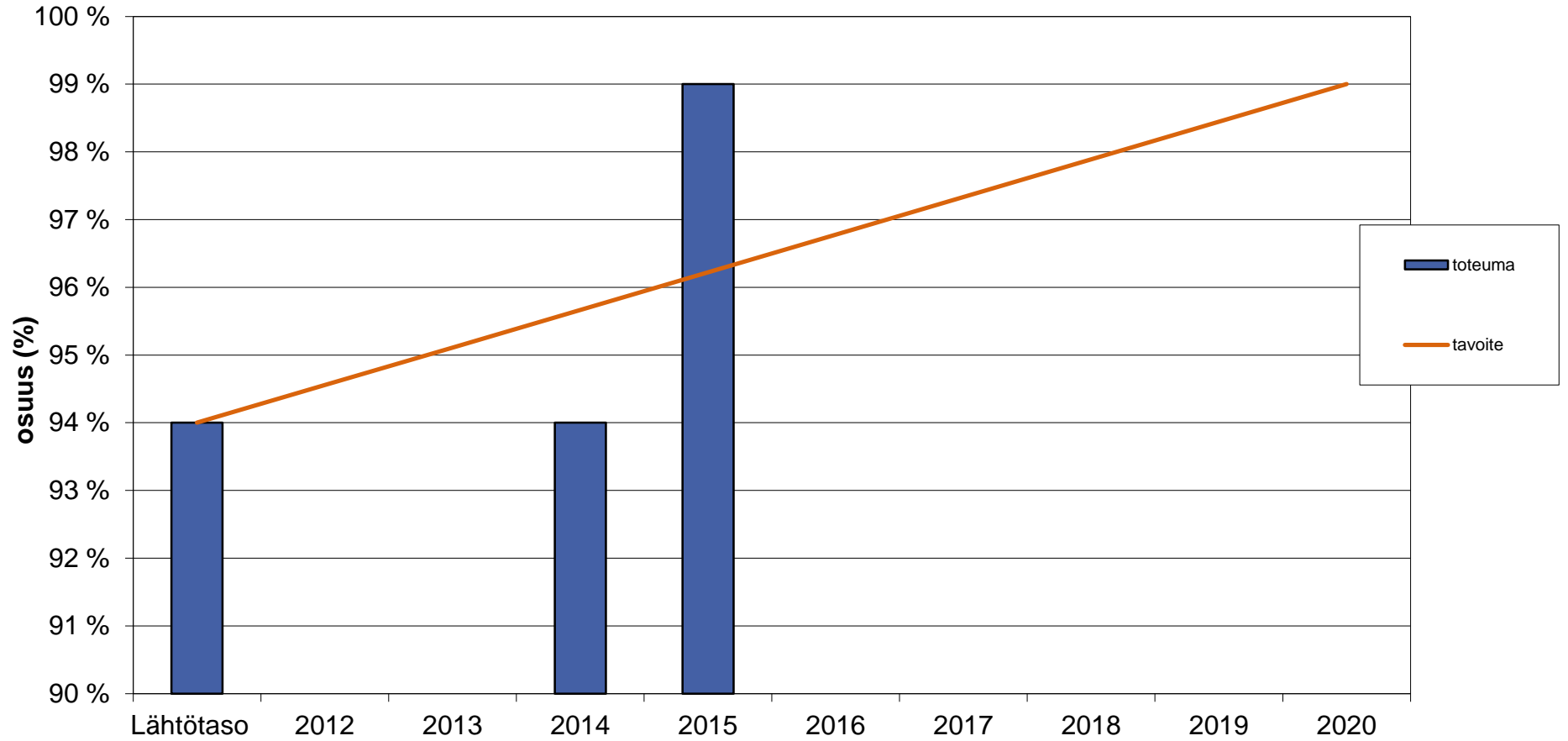
Tarkastelualue: Porin kaupunki



Lähdetieto: Porin kaupunki (vuosien 2012 ja 2013 tietoja ei ole)

# Turvavyön käyttö etupenkillä taajaman ulkopuolella

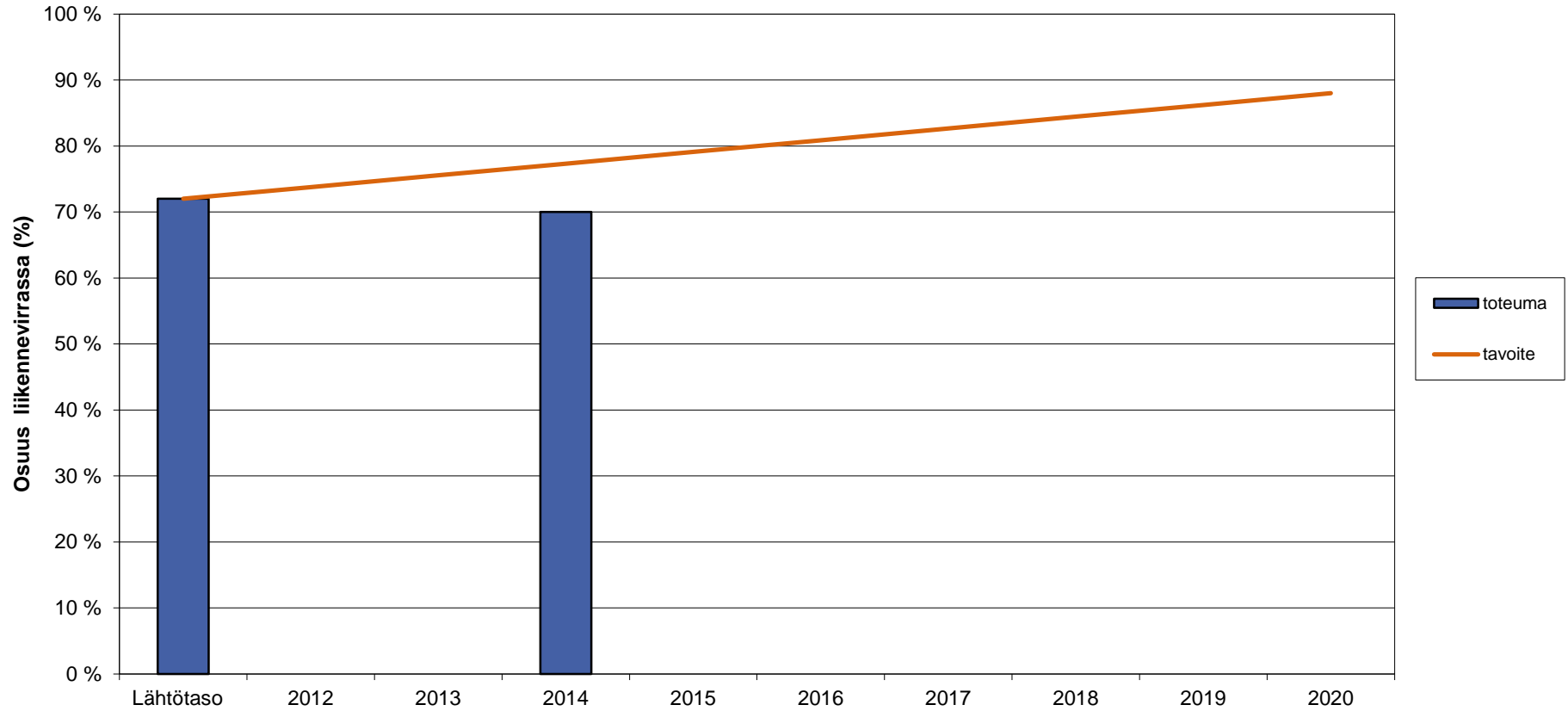
Tarkastelualue: Porin kaupunki



Lähdetieto: Porin kaupunki

# Nopeusrajoitusta noudattavien (max 5 km/h ylinopeutta) määrä liikennevirrassa

Tarkastelualue: Porin kaupunki, Itsenäisyydenkatu

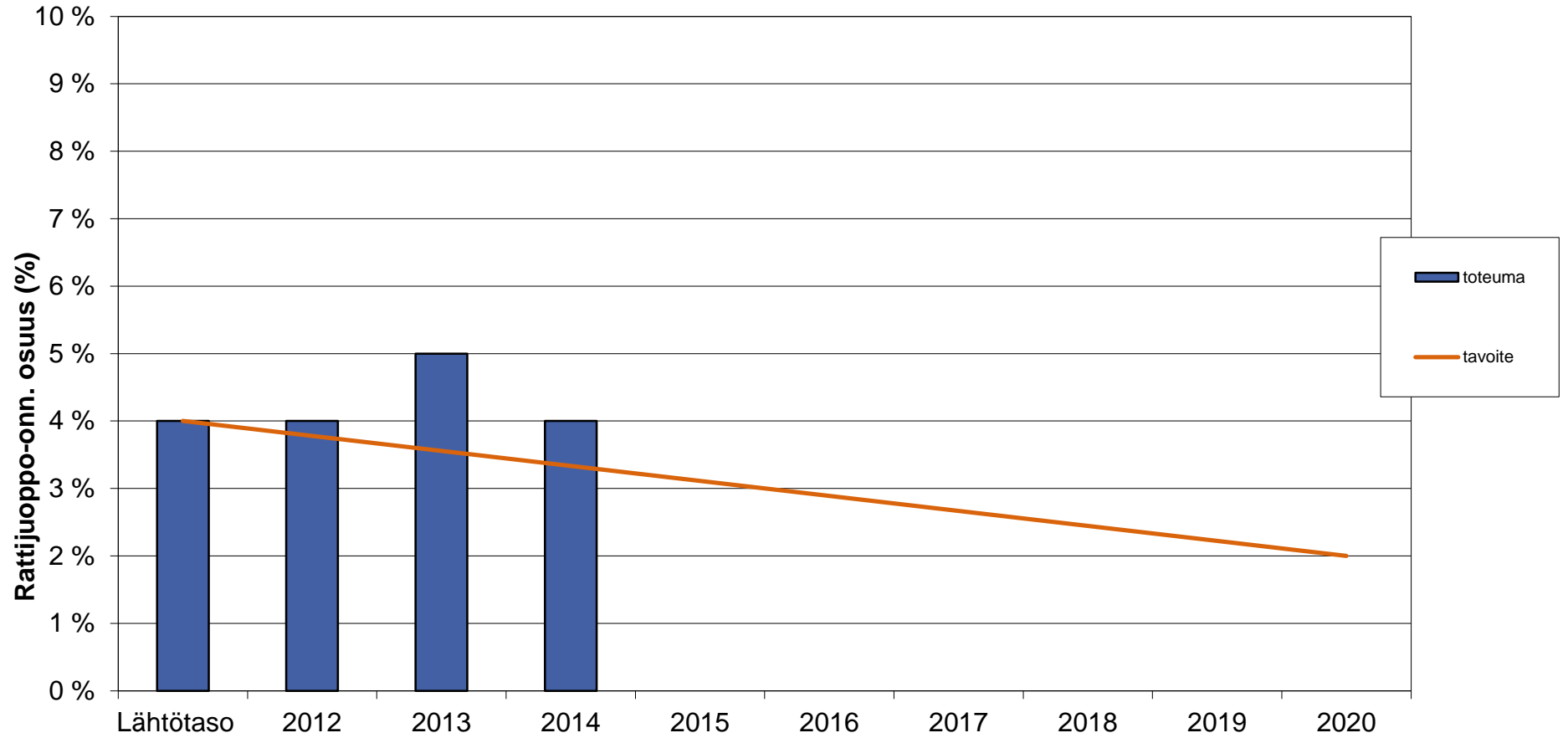


Lähdetieto: LiVi/Lam-pisteet



# Rattijuoppo-onnettomuuksien osuus kaikista onnettomuuksista(%)

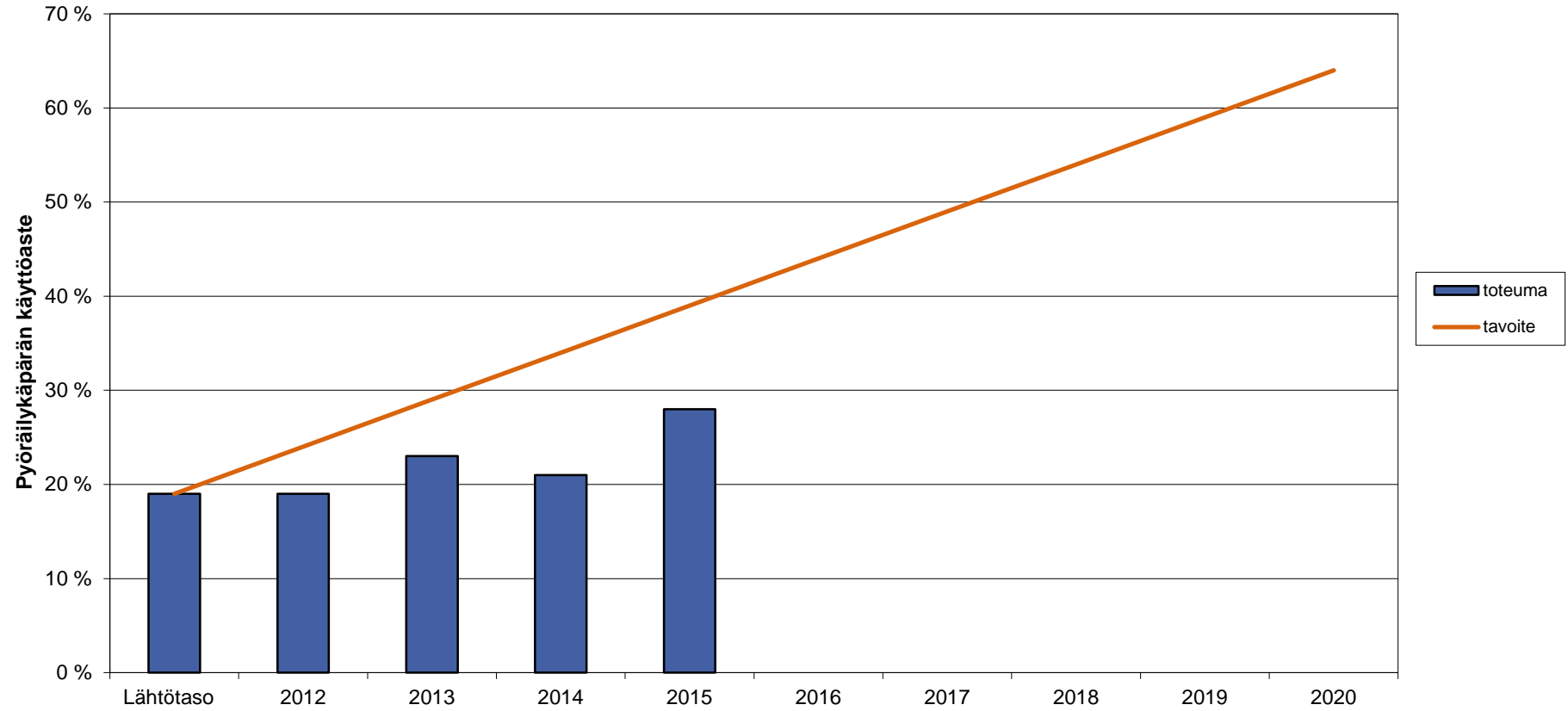
Tarkastelualue: Porin seutu



Lähdetieto: Tilastokeskus/iLiitu-palvelu

# Pyöräilykypärän käyttö (%)

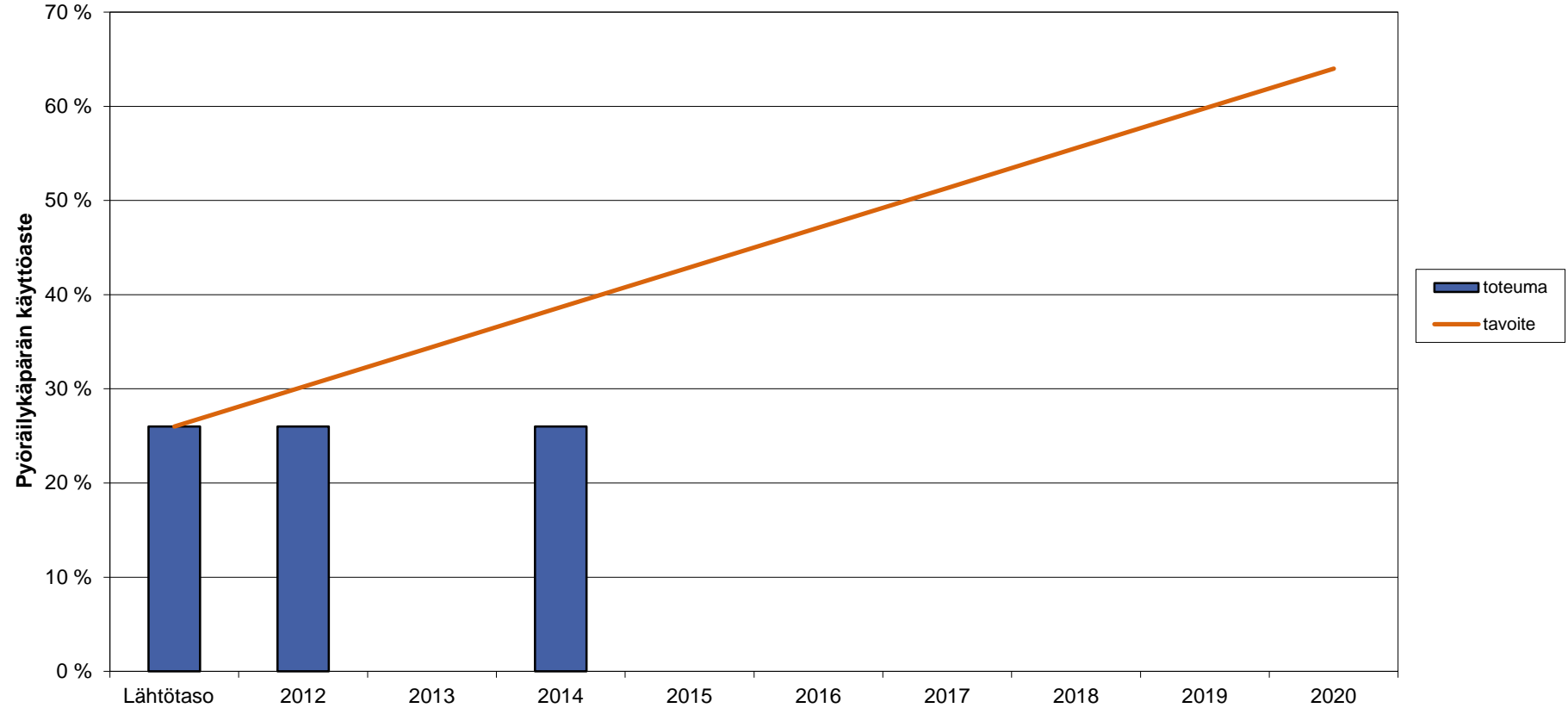
Tarkastelualue: Porin kaupunki



Lähdetieto: Porin kaupunki

# Pyöräilykypärän käyttö (%)

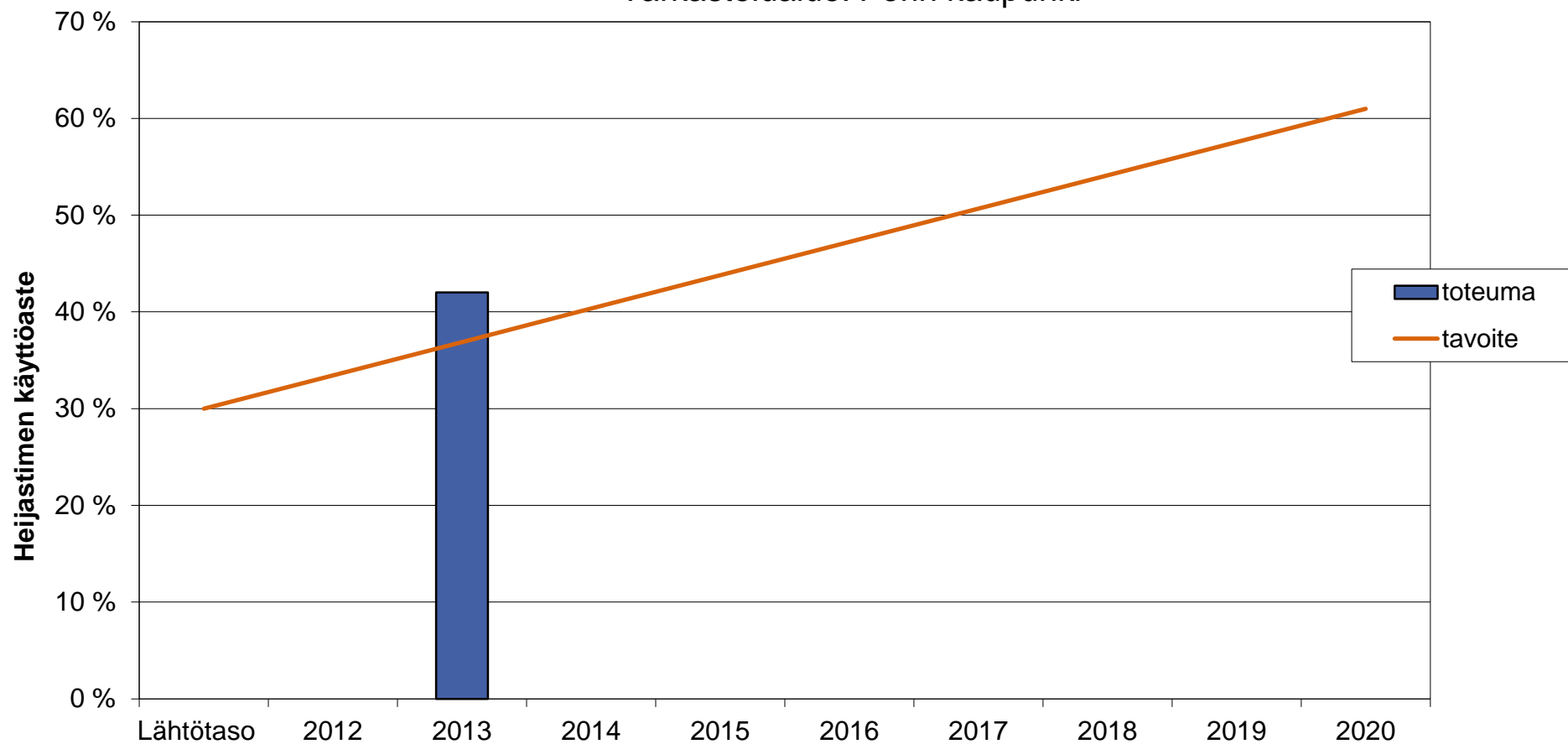
Tarkastelualue: Karhukunnat (Harjavalta, Luvia, Nakkila, Noormarkku, Pomarkku, Pori ja Ulvila)



Lähdetieto: Porin kaupunki (vuoden 2013 tietoa ei ole)

# Heijastimen käyttö taajamassa (%)

Tarkastelualue: Porin kaupunki



Lähdetieto: Porin kaupunki (laskennat tehty vuodesta 2013 alkaen)